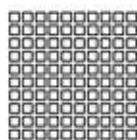


six sizes



satin rettificato
polished rettificato

• 60 x 120 24" x 48" 67 84 80 x 80 32" x 32" 65 82 60 x 60 24" x 24" 56 71 30 x 60 12" x 24" 51 68 15 x 60 6" x 24" 66 83 7,4 x 30 3" x 12" 75 82



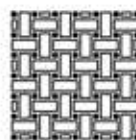
mosaico satin
mosaico polished

30 x 30 12" x 12" 140 28



hexagon satin
hexagon polished

30 x 34 12" x 13" 34 40



basketweave satin
basketweave polished

• 30 x 30 12" x 12" 40 44



battiscopa smaltato rettificato satin
battiscopa smaltato rettificato polished

7 x 60 3" x 24" 15 16

- disponibile nei colori: calacatta, statuario
available in: calacatta, statuario

per materiale rettificato prevedere una fuga di almeno 2 mm sul monofornato e necessariamente 3 mm sul multifornato
for rectified material, we recommend a 2 mm grout at least when using one size only and a 3 mm grout for multisizes laying solution

technicals

	assorbimento d'acqua water absorption	<0,5%
	resistenza alla flessione breaking strength	35 N/mm ²
	resistenza agli acidi resistance to acid	GLA
	resistenza all'abrasione (PEI) resistance against abrasion (PEI)	V
	resistenza al gelo frost resistance	resiste frost proof
	resistenza alle macchie stain resistance	5
	ISO 10545-2 planarità surface flatness	±0.5%

	durezza di Mohs hardness in Mohs degrees	UNI EN 101 ≥ 6
	7.25 x 30 15 x 60 30 x 60 60 x 60 spessore thickness	9.5 mm
	80 x 80 spessore thickness	11 mm
	60 x 120 spessore thickness	10.5 mm
	variazioni cromatiche color shade variations	V2 variazione leggera V2 slight variation
	coefficiente d'attrito (scivolosità) static coefficient of friction	DIN51097 A+B
	coefficiente d'attrito (scivolosità) static coefficient of friction	DCOF BOT3000 > 0.42

packing

		spessore thickness	pezzi/sc pcs/box	mq/sc sqm/box	kg/sc kgs/box	sc/pl box/pal	mq/pl sqm/pal	kg/pl kgs/pal
60X120	superficie satin rettificato	10.5	2	1.44	33.60	36	51.84	1209.60
80x80	superficie satin rettificato	11	2	1.28	32.80	40	51.20	1312.00
60x60	superficie satin rettificato	9.5	3	1.08	22.90	40	43.20	916.00
30x60	superficie satin rettificato	9.5	6	1.08	22.90	40	43.20	916.00
15x60	superficie satin rettificato	9.5	12	1.08	22.90	48	51.84	1099.20
7,4x30	superficie satin	9.5	40	0.88	19.20	60	53.28	1152.00
60x120	superficie polished rettificato	10.5	2	1.44	33.60	36	51.84	1209.60
80x80	superficie polished rettificato	11	2	1.28	32.80	40	51.20	1312.00
60x60	superficie polished rettificato	9.5	3	1.08	22.90	40	43.20	916.00
30x60	superficie polished rettificato	9.5	6	1.08	22.90	40	43.20	916.00
15x60	superficie polished rettificato	9.5	12	1.08	22.90	48	51.84	1099.00
7,4x30	superficie polished	9.5	40	0.89	19.20	60	53.28	1152.00
30x30	mosaico satin		11		21.00			
30x30	mosaico polished		11		20.90			
30x30	basketweave satin		11		21.45			
30x30	basketweave polished		11		21.66			
7x60	battiscopa satin smaltato rett.		12		13.08			
7x60	battiscopa polished smaltato rett.		12		13.08			